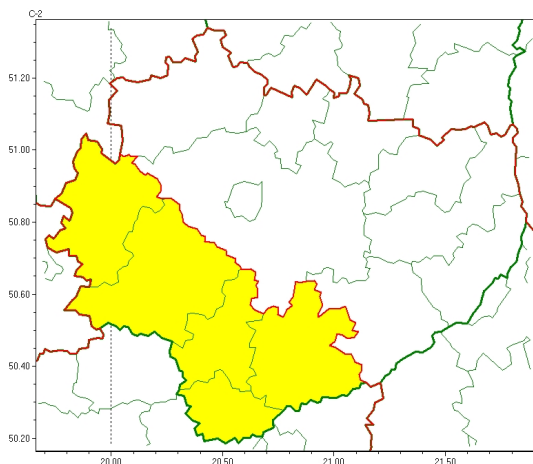


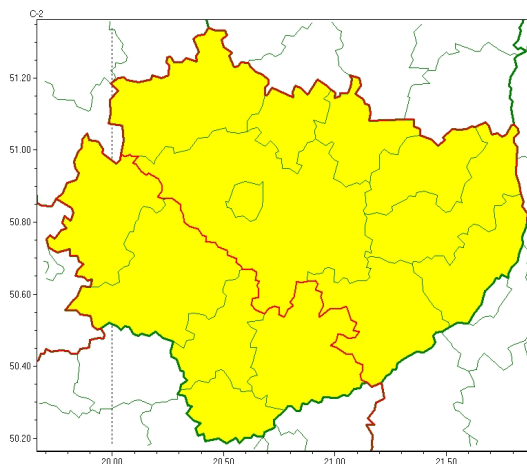


Zasięg ostrzeżeń w województwie

Opady marznące
2022-12-03 12:08



Gęsta mgła
2022-12-03 12:08



WOJEWÓDZTWO WI TOKRZYSKIE
OSTRZE ENIAMETEOROLOGICZNE ZBIORCZO NR 183
WYKAZ OBOWIĄZUJĄCYCH CYCHOSTRZEŃ
o godz. 12:08 dnia 03.12.2022

Zjawisko/Stopień zagrożenia	Opady marznące/1
Obszar (w nawiasie numer ostrzeżenia dla powiatu)	powiaty: buski(106), j. drzejowski(105), kazimierski(106), pińczowski(106), włoszczowski(105)
Ważność	od godz. 18:00 dnia 03.12.2022 do godz. 03:00 dnia 04.12.2022
Prawdopodobieństwo	70%
Przebieg	Prognozowane są słabe opady marznącego deszczu lub mawki powodujące gołed.
SMS	IMGW-PIB OSTRZEGA: MARZĄCE OPADY/1 w województwie świętokrzyskim (5 powiatów) od 18:00/03.12 do 03:00/04.12.2022 marznące opady, drogi liskie. Dotyczy powiatów: buski, j. drzejowski, kazimierski, pińczowski i włoszczowski.
RSO	Woj. w. świętokrzyskie (5 powiatów), IMGW-PIB wydał ostrzeżenie pierwszego stopnia o opadach marzących
Uwagi	Brak.
Zjawisko/Stopień zagrożenia	Gęsta mgła/1
Obszar (w nawiasie numer ostrzeżenia dla powiatu)	powiaty: buski(107), j. drzejowski(106), kazimierski(107), Kielce(110), kielecki(110), konecki(105), opatowski(108), ostrowiecki(107), pińczowski(107), sandomierski(109), skarżyski(106), starachowicki(108), staszowski(105), włoszczowski(106)
Ważność	od godz. 20:00 dnia 03.12.2022 do godz. 10:00 dnia 04.12.2022
Prawdopodobieństwo	70%
Przebieg	Prognozuje się gęste mgły, w zasięgu których widzialność wynosi miejscami od 50 m do 200 m.



Instytut Meteorologii i Gospodarki Wodnej - Państwowy Instytut Badawczy
Biuro Prognoz Meteorologicznych w Krakowie
30-215 Kraków ul. Piotra Borowego 14
tel: 12-6398150, fax: 12-4251973
email: meteo.krakow@imgw.pl
www: www.imgw.pl

SMS	IMGW-PIB OSTRZEGA: MGŁA/1 w tokrzyskie (wszystkie powiaty) od 20:00/03.12 do 10:00/04.12.2022 widzialno 50 m. Dotyczy powiatów: wszystkie powiaty.
RSO	Woj. w tokrzyskie (wszystkie powiaty), IMGW-PIB wydał ostrzeżenie pierwszego stopnia o silnych mgłach
Uwagi	Brak.
<p>Opracowanie niniejsze i jego format, jako przedmiot prawa autorskiego podlega ochronie prawnej, zgodnie z przepisami ustawy z dnia 4 lutego 1994r o prawie autorskim i prawach pokrewnych (dz. U. z 2006 r. Nr 90, poz. 631 z późn. zm.). Wszelkie dalsze udostępnianie, rozpowszechnianie (przedruk, kopiowanie, wiadomość sms) jest dozwolone wyłącznie w formie dosłownej z bezwzględnym wskazaniem źródła informacji tj. IMGW-PIB.</p>	