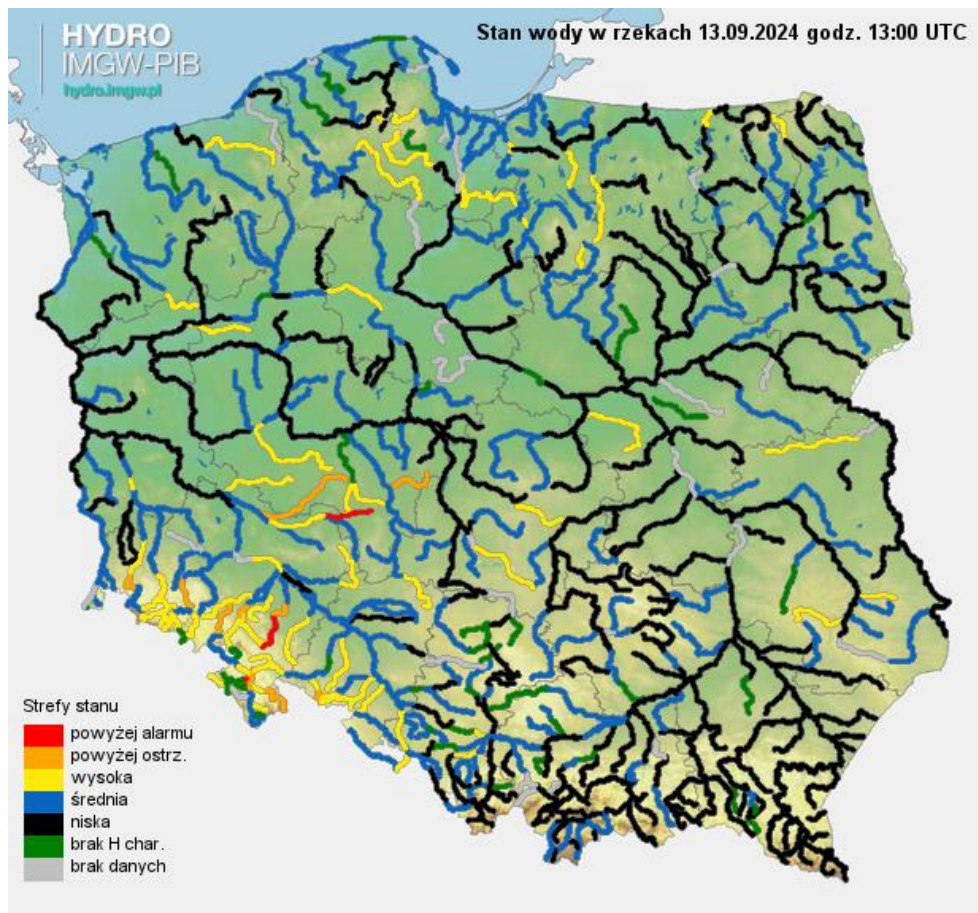


Aktualna i prognozowana sytuacja hydrologiczna w Polsce w dniach 13-16.09.2024 r.- stan 13.09.2024 r. 15:00

dr Paweł Przygodzki
Dyrektor Centrum Hydrologicznej Osłony Kraju
IMGW-PIB



METEO
IMGW-PIB
meteo.imgw.pl



Procentowy udział stacji hydrologicznych w poszczególnych strefach stanów charakterystycznych:

- strefa wody niskiej 53%;
- strefa wody średniej 40%;
- strefa wody wysokiej 7%.

ODRA

4 stacje z przekroczonymi st. alarmowymi

11 stacji z przekroczonymi st. ostrzegawczymi

Ostrzeżenia hydrologiczne 13.09.2024 r. (13 UTC)



METEO
IMGW-PIB
meteo.imgw.pl

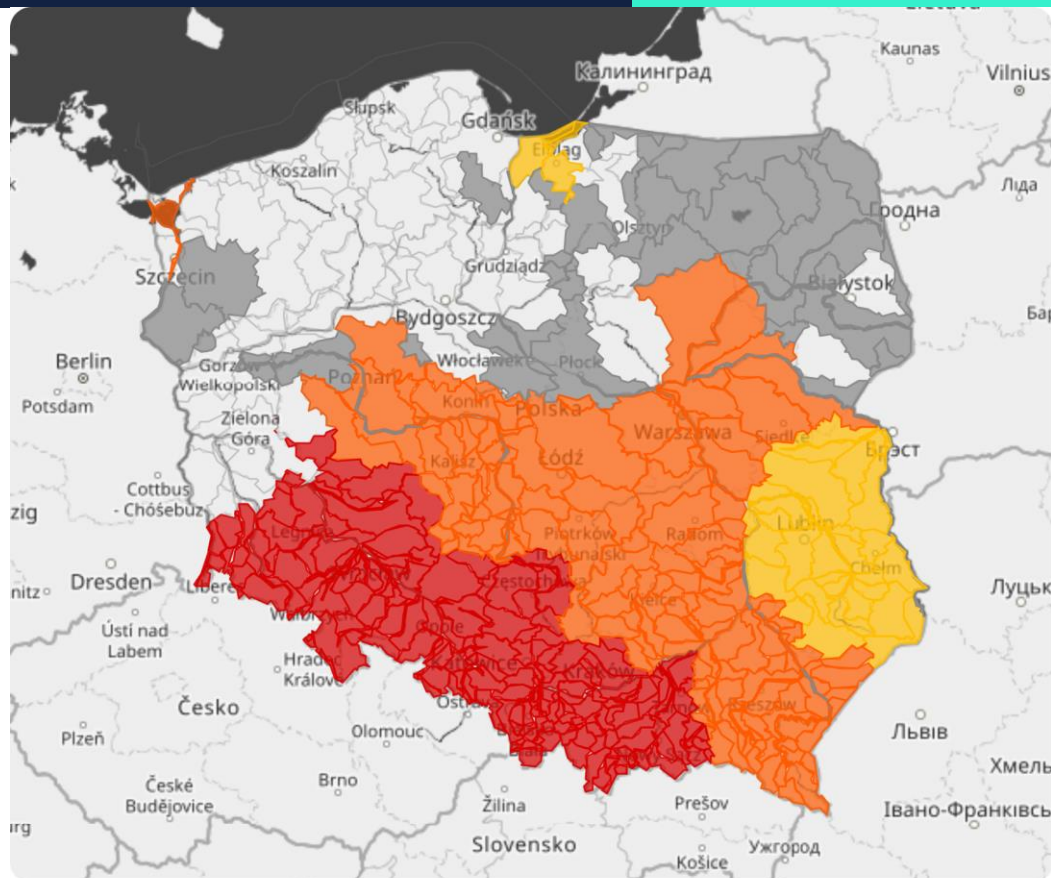
Obowiązują ostrzeżenia hydrologiczne przed wezbrzeniami 1, 2 i 3 stopnia dla województw: dolnośląskie, opolskie, śląskie, małopolskie, wielkopolskie, łódzkie, mazowieckie, świętokrzyskie, podkarpackie, lubelskie, zachodniopomorskie pomorskie i warmińsko-mazurskie.

Ponadto część Polski pokryta jest ostrzeżeniami przed suszą hydrologiczną.

Kolejne ostrzeżenia hydrologiczne będą wydawane wraz z rozwojem sytuacji hydrologiczno-meteorologicznej.

Szczegóły i przebieg sytuacji hydrologiczno-meteorologicznej można śledzić w serwisie

hydro.imgw.pl.



Ostrzeżenia Hydrologiczne

Stan na 13.09.2024 14:54

Liczba wydanych ostrzeżeń hydrologicznych: 60

- susza hydrologiczna
- wezbranie z przekroczeniem stanów alarmowych
- wezbranie z przekroczeniem stanów ostrzegawczych
- gwałtowne wzrosty stanów wody

■ Stopień 1 ■ Stopień 2 ■ Stopień 3 ■ Susza hydrologiczna



HYDRO
IMGW-PIB

Zlewnia górnej i środkowej Odry

Odra skanalizowana: tendencja wzrostowa początkowo powoli w strefie wody średniej i wysokiej, od niedzieli w strefie powyżej stanów ostrzegawczych

Odra środkowa (swobodnie płynąca): wahania w strefa stanów średnich/wysokich

Górna Odra: tendencję wzrostową w strefie wody wysokiej z możliwością przekroczenia stanu ostrzegawczego w Chałupkach rano 14.09.2024 r.

W zlewniach dopływów górnej i środkowej Odry: tendencja wzrostowa stanów wody do przekroczenia najpierw stanów ostrzegawczych, a docelowo alarmowych nawet w znacznym stopniu, szczególnie w zlewniach rzek sudeckich i Przedgórze Sudeckiego, a także dopływów górnej Odry i Wyżyny Śląskiej.

Szczególnie dynamiczny wzrost stanów wody prognozowany jest w **sobotę i niedzielę**. Maksymalnych stanów wody oczekuje się lokalnie już w **nocy z soboty na niedzielę, a później w niedzielę i lokalnie w poniedziałek, a na większych rzekach w całym kolejnym tygodniu.**

Zlewnia górnej Wisły

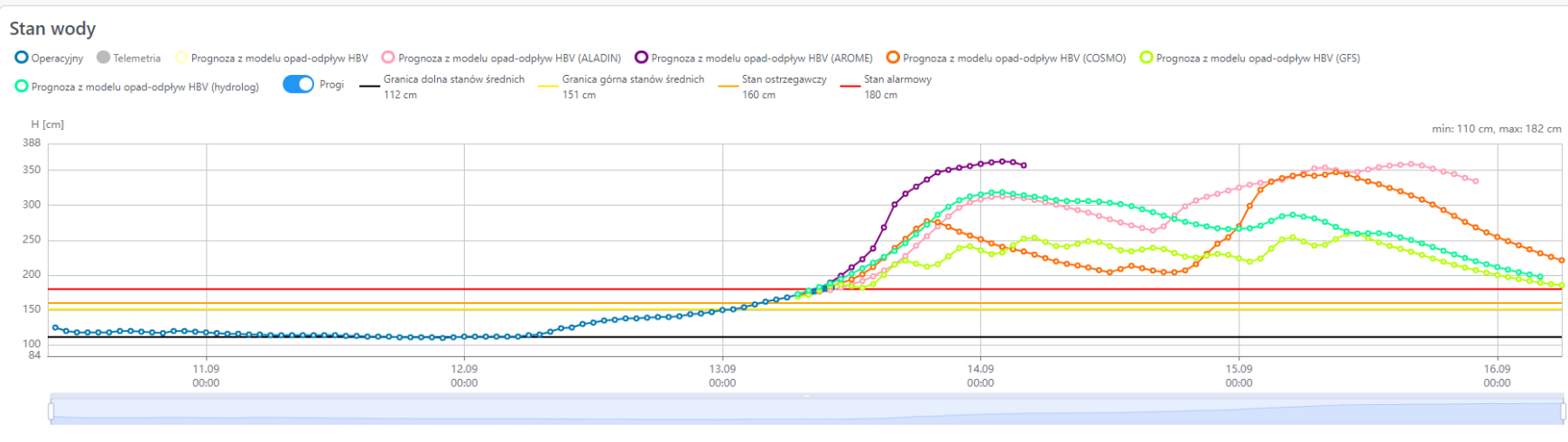
Na Wiśle po Kraków spodziewane są wzrosty poziomu wody do strefy stanów średnich i wysokich związane ze spływem wód opadowych. Jednocześnie na **Małej Wiśle w Bieruniu Nowym oraz Wiśle w Pustyni** poziom wody może przekroczyć stan ostrzegawczy. Na Wiśle poniżej Krakowa po Dęblin prognozuje się wahania poziomu wody w strefie wody niskiej lokalnie średniej.

W wyniku prognozowanych w dalszym ciągu intensywnych opadów deszczu na rzekach w zlewni górnej Wisły dominować będą wzrosty poziomu wody. **Najintensywniejszy przebieg zjawiska spodziewany jest na terenie województw: śląskiego i małopolskiego** gdzie prognozuje się liczne przekroczenia stanów ostrzegawczych, a lokalnie również alarmowych (głównie na Małej Wiśle w Jawiszowicach oraz w zlewniach: Małej Wisły, Przemszy, Soły, Skawy Raby oraz Skawinki i Rudawy).

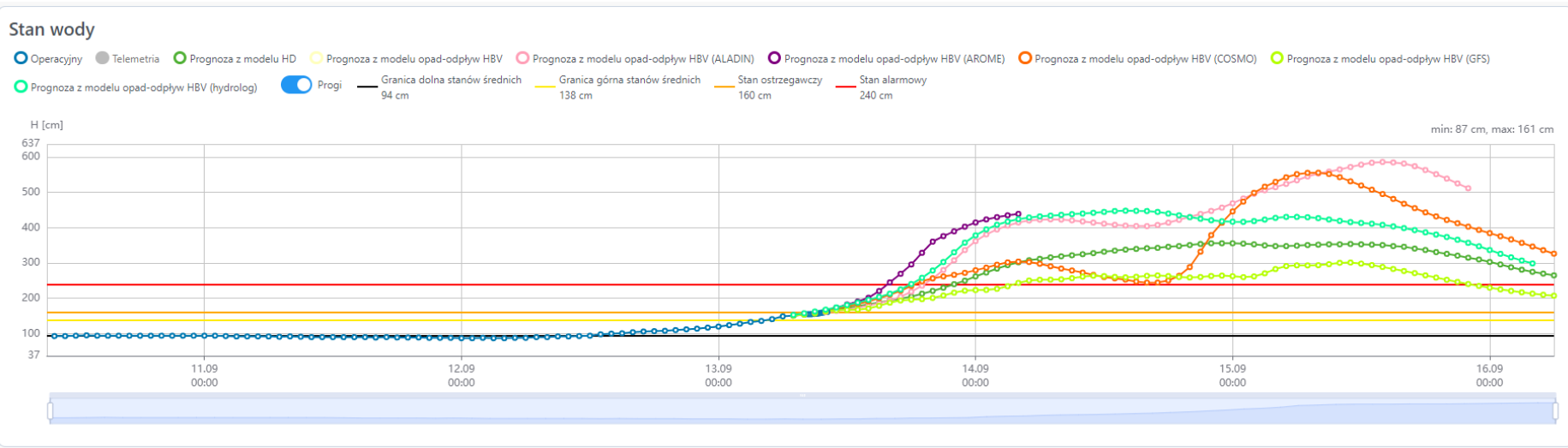
W wyniku prognozowanych, bardzo intensywnych opadów, szczególnie w obszarach zurbanizowanych wystąpią podtopienia. Istnieje zagrożenie pojawienia się powodzi błyskawicznych.

W dalszych dniach woda powodziowa spływać będzie w dół zlewni, zaznaczając się wzrostami stanu wody i przekroczeniami stanów umownych na głównych rzekach.

Prognozowana sytuacja hydrologiczna 13-16.09.2024 r.- przebieg

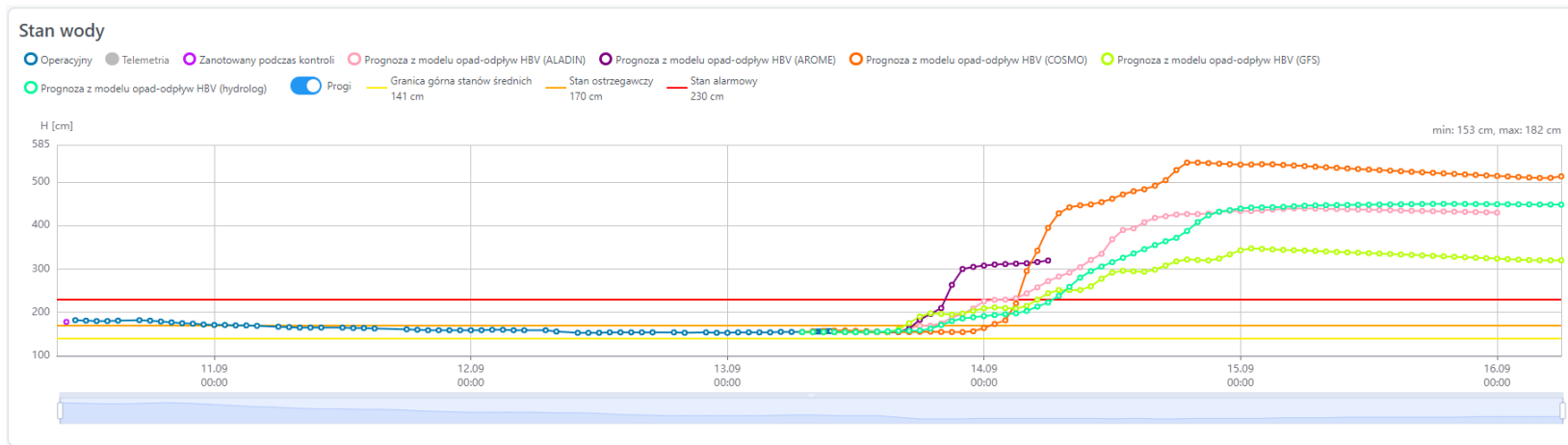


Szalejów Dolny (rzeka Bystrzyca Dusznicka)- woj. dolnośląskie

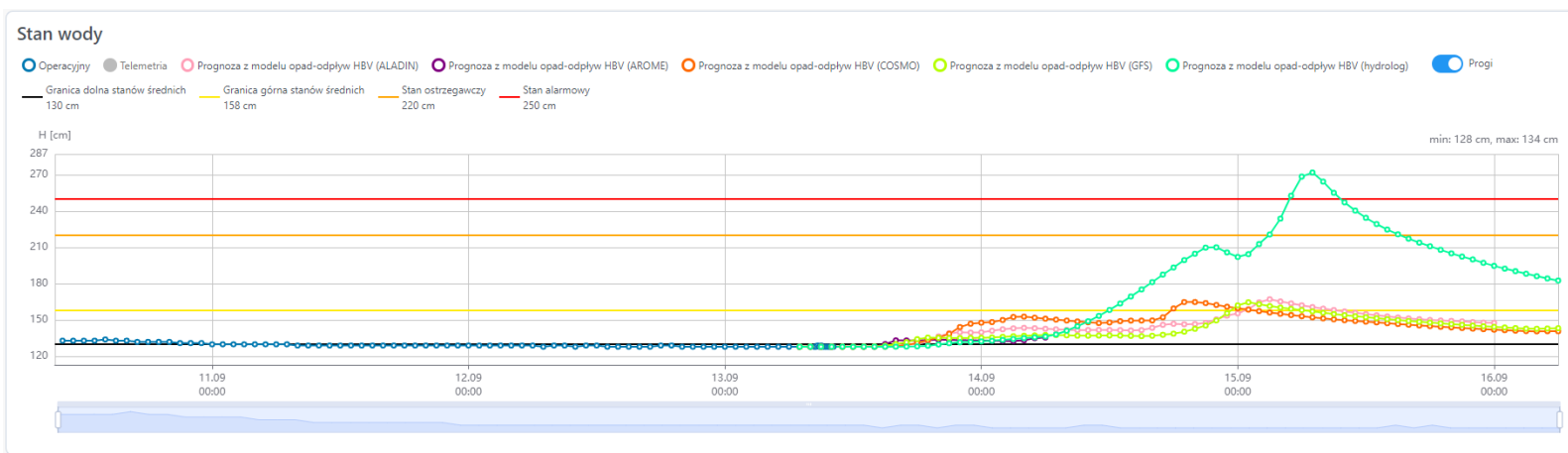


Kłodzko (rzeka Nysa Kłodzka)- woj. dolnośląskie

Prognozowana sytuacja hydrologiczna 13-16.09.2024 r.- przebieg



Bojszowy (rzeka Gostynia)- woj. śląskie



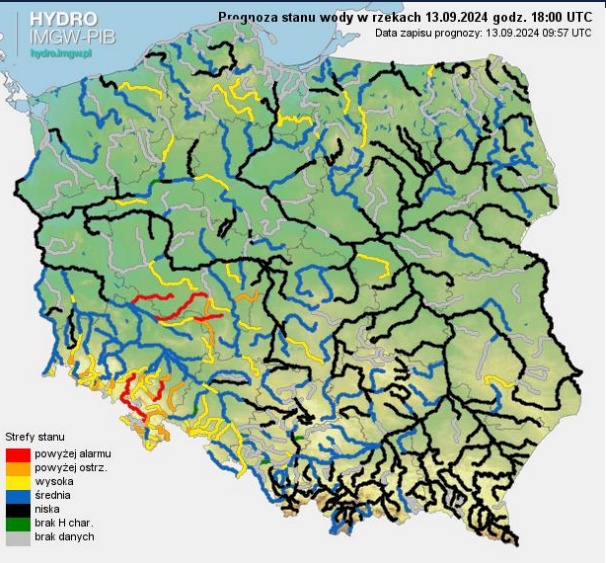
Poronin (rzeka Poroniec)- woj. małopolskie

Prognozowana sytuacja hydrologiczna 13-16.09.2024 r.- prognoza

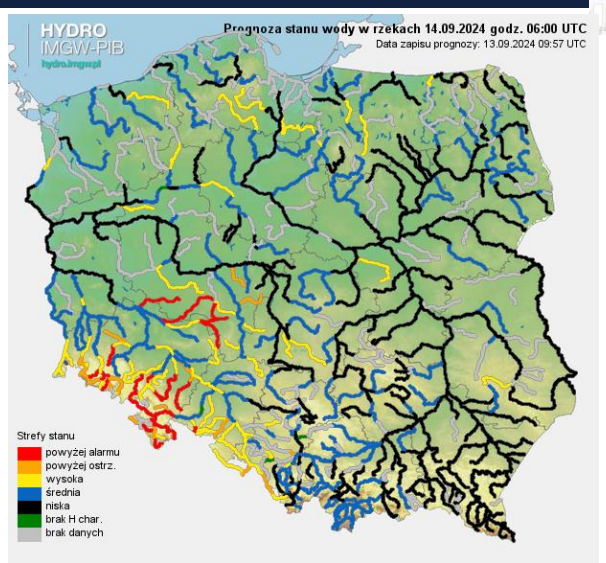
- Powyżej stanu alarmowego
- Powyżej stanu ostrzegawczego
- Strefa stanów wysokich
- Strefa stanów średnich
- Strefa stanów niskich
- Poniżej minimum okresowego
- Brak danych
- Brak stanów charakterystycznych



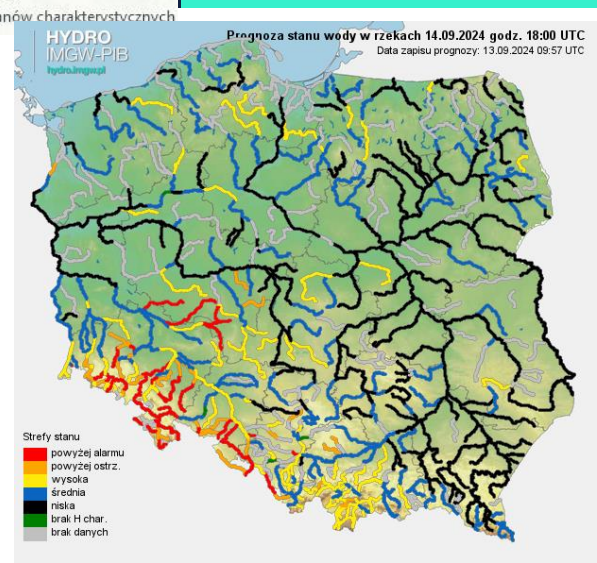
METEO
IMGW-PIB
meteo.imgw.pl



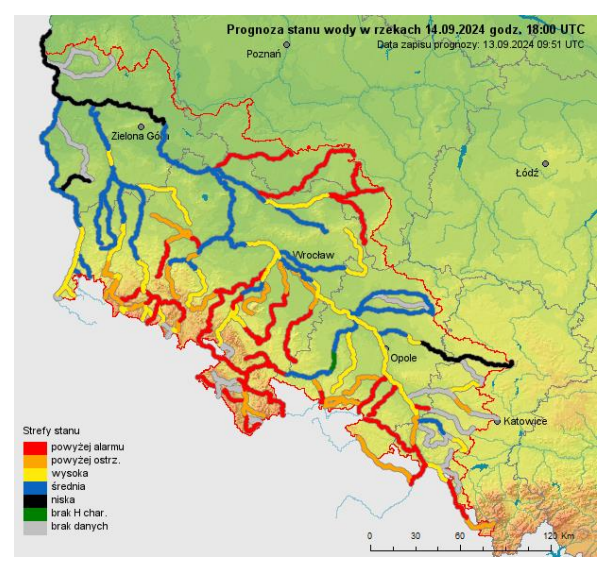
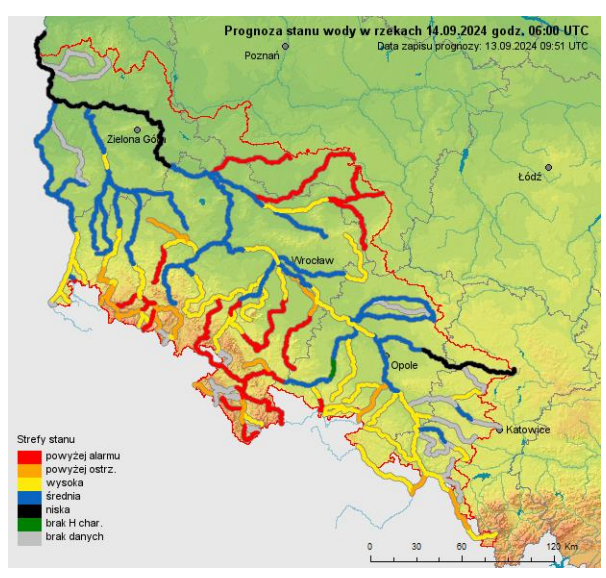
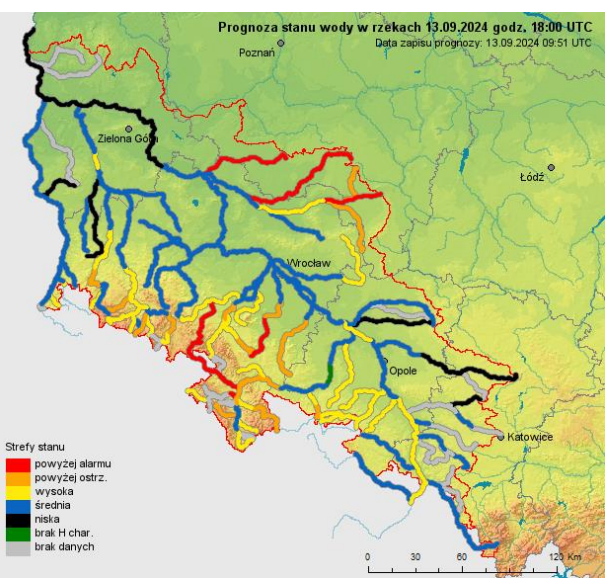
Piątek 13.09.2024 r. 18 UTC



Sobota 14.09.2024 r. 06 UTC



Sobota 14.09.2024 r. 18 UTC

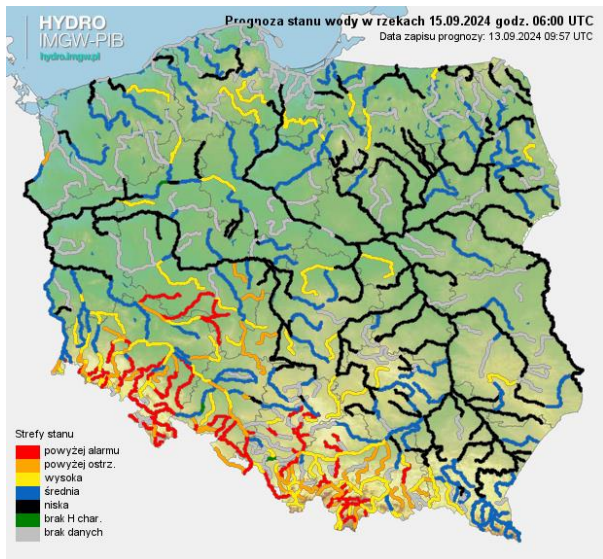


Prognozowana sytuacja hydrologiczna 13-16.09.2024 r.- prognoza

- Powyżej stanu alarmowego
- Powyżej stanu ostrzegawczego
- Strefa stanów wysokich
- Strefa stanów średnich
- Strefa stanów niskich
- Poniżej minimum okresowego
- Brak danych
- Brak stanów charakterystycznych



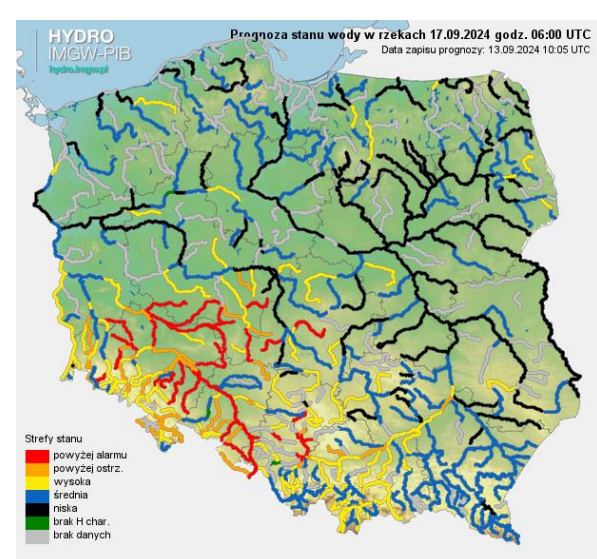
METEO
IMGW-PIB
meteo.imgw.pl



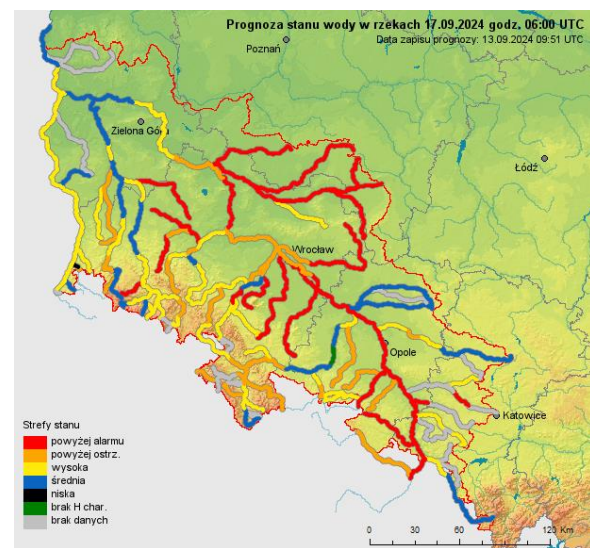
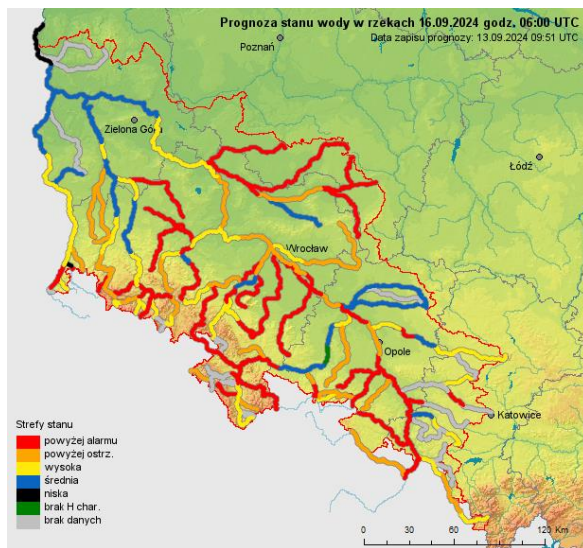
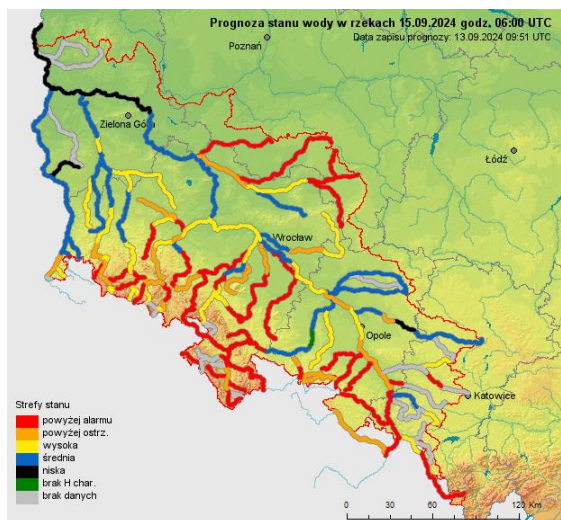
Niedziela 15.09.2024 r. 06 UTC



Poniedziałek 16.09.2024 r. 06 UTC



Wtorek 17.09.2024 r. 06 UTC



Dziękuję / Thank you



METEO
IMGW-PIB
meteo.imgw.pl