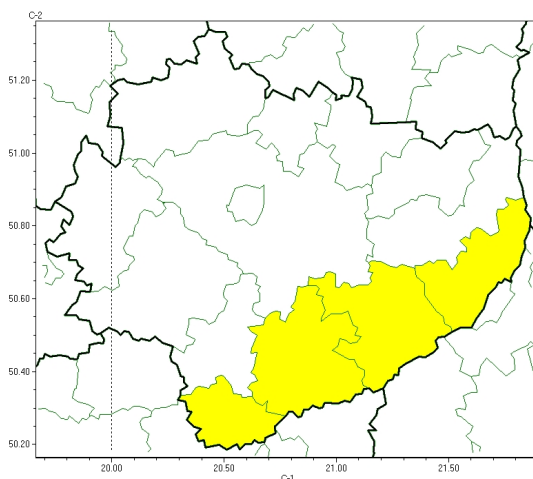




Gęsta mgła

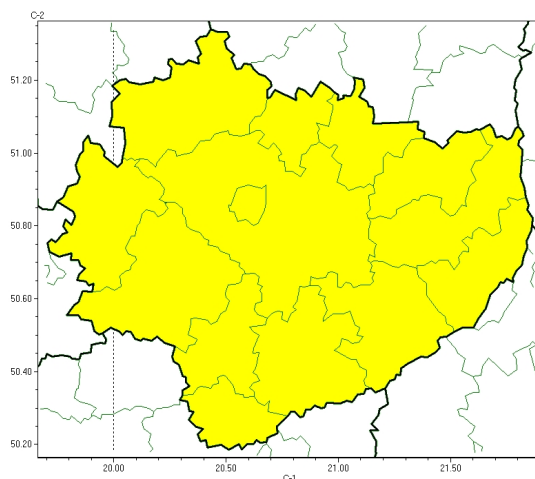


**PROGNOZA NIEBEZPIECZNYCH ZJAWISK METEOROLOGICZNYCH
NA PIERWSZ DOB**

Obszar	Województwo świętokrzyskie
Wa no (cz. urz.)	od godz. 07:30 dnia 04.11.2024 (poniedziałek) do godz. 07:30 dnia 05.11.2024 (wtorek)
Zjawisko/stopień zagrożenia Kryteria	Gęsta mgła/1 (buski, kazimierski, sandomierski i staszowski) Gęsta mgła ograniczająca widzialność poniżej 200 m i utrzymująca się przez przynajmniej 8 godzin.



Gęsta mgła

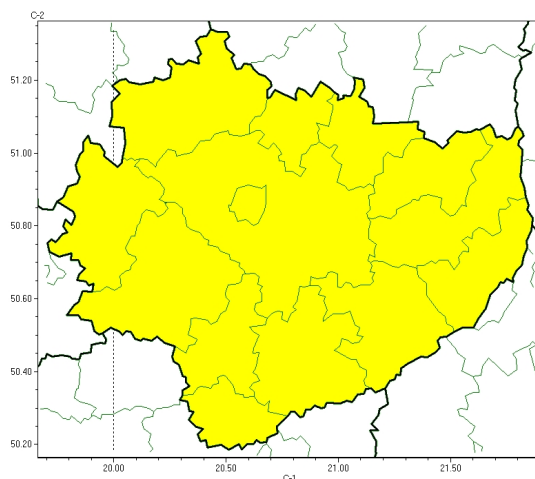


**PROGNOZA NIEBEZPIECZNYCH ZJAWISK METEOROLOGICZNYCH
NA DRUG DOB**

Obszar	Województwo świętokrzyskie
Ważność (cz. urz.)	od godz. 07:30 dnia 05.11.2024 (wtorek) do godz. 07:30 dnia 06.11.2024 (środa)
Zjawisko/stopień zagrożenia Kryteria	Gęsta mgła/1 (wszystkie powiaty) Gęsta mgła ograniczająca widzialność poniżej 200 m i utrzymująca się przez przynajmniej 8 godzin.



Gęsta mgła

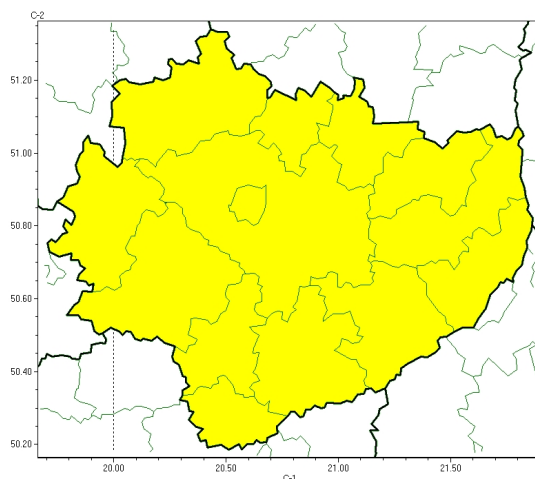


**PROGNOZA NIEBEZPIECZNYCH ZJAWISK METEOROLOGICZNYCH
NA TRZECI DOB**

Obszar	Województwo świętokrzyskie
Ważność (cz. urz.)	od godz. 07:30 dnia 06.11.2024 (roda) do godz. 07:30 dnia 07.11.2024 (czwartek)
Zjawisko/stopień zagrożenia Kryteria	Gęsta mgła/1 (wszystkie powiaty) Gęsta mgła ograniczająca widzialność poniżej 200 m i utrzymująca się przez przynajmniej 8 godzin.



Gęsta mgła



**PROGNOZA NIEBEZPIECZNYCH ZJAWISK METEOROLOGICZNYCH
NA CZWARTY DZIEŃ**

Obszar	Województwo świętokrzyskie
Ważność (cz. urz.)	od godz. 07:30 dnia 07.11.2024 (czwartek) do godz. 07:30 dnia 08.11.2024 (piątek)
Zjawisko/stopień zagrożenia Kryteria	Gęsta mgła/1 (wszystkie powiaty) Gęsta mgła ograniczająca widzialność poniżej 200 m i utrzymująca się przez przynajmniej 8 godzin.

Godzina i data wydania	godz. 14:00 dnia 03.11.2024
Uwagi	Prognoza niebezpiecznych zjawisk meteorologicznych jest informacją orientacyjną. Wydanie depeszy OSTRZEŻENIE uniemożliwia i anuluje wszystkie informacje dotyczące tego samego okresu i zjawiska zawarte w prognozie. Sprawdź aktualne ostrzeżenie oraz teksty prognoz synoptycznych.

Opracowanie niniejsze i jego format, jako przedmiot prawa autorskiego podlega ochronie prawnej, zgodnie z przepisami ustawy z dnia 4 lutego 1994r o prawie autorskim i prawach pokrewnych (dz. U. z 2006 r. Nr 90, poz. 631 z późn. zm.).

Wszelkie dalsze udostępnianie, rozpowszechnianie (przedruk, kopiowanie, wiadomości sms) jest dozwolone wyłącznie w formie dosłownej z bezwzględnym wskazaniem źródła informacji tj. IMGW-PIB.